

## DS 6

Пылесос с инновационной технологией фильтрации, обеспечивающий очищенный на 99,5% воздух. Огромное преимущество - и не только для аллергиков



№ для заказа

1.195-220.0

- Держатели для принадлежностей на корпусе
- Оптимальное решение для аллергиков

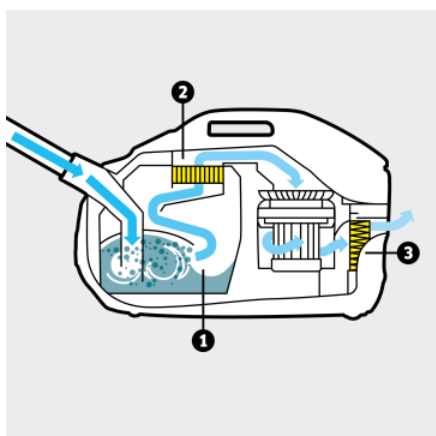
### Технические характеристики

Штрих-код (EAN)		4054278277493
Тип пылесоса		Пылесос с аквафильтром
Класс энергоэффективности		A
Потребляемая мощность	Вт	650
Водяной фильтр	л	2
Радиус действия	м	10,2
Параметры электросети	В / Гц	220 – 240 / 50 – 60
Масса (без принадлежностей)	кг	7,5
Масса (с упаковкой)	кг	10,809
Размеры (Д × Ш × В)	мм	535 × 289 × 345

### Комплектация

Всасывающий шланг	м	2,1
Телескопическая удлинительная трубка		■
Переключаемая насадка для сухой уборки		■
Щелевая насадка		■
Насадка для мягкой мебели		■
Фильтр HEPA 12 (EN 1822:1998)		■
Удобство «парковки»		■
Держатели для принадлежностей на корпусе		■
Пеногаситель "FoamStop"		■
Фильтр защиты электродвигателя		■

■ Входит в комплект поставки



**Многоступенчатая система фильтрации:  
водяной фильтр + промываемый  
промежуточный фильтр + фильтр HEPA  
12 (EN 1822:1998)**

- Аквафильтр задерживает 99,5% частиц пыли
- Идеальное решение для аллергиков.



**Съемный водяной фильтр**

- Удобство наполнения и очистки.



**Удобство «парковки»**

- На время перерывов в работе удлинительная трубка со шлангом и насадкой для пола быстро закрепляется на корпусе пылесоса.
- Хранение аппарата с экономией места.

## ПРИНАДЛЕЖНОСТИ DS 6

1.195-220.0



		№ для заказа	Описание	
<b>ПЫЛЕСОСЫ</b>				
<b>Фильтр</b>				
EPA-фильтр	1	6.414-631.0	Допускающий промывку EPA-фильтр для предлагаемых Kärcher полоумойно-всасывающей машины BR 45/22 и пылесоса с аквафильтром DS 6. Задерживает мельчайшие частицы пыли и аллергены, содержащиеся в конденсированном влажном воздухе.	■
Фильтр HEPA 13 (DS 5800/ DS 6000)	2	2.860-273.0	Специальный высокоэффективный фильтр, задерживающий 99,95 % частиц размером свыше 0,3 мкм, обеспечивает надежную защиту от пыли, спор грибов, бактерий и выделений пылевых клещей. * Согласно EN 1822:1998.	□
<b>Насадки</b>				
Насадка для паркета	3	2.863-302.0	Предлагаемая Kärcher насадка для паркета, оснащенная мягкой щетиной, позволяет бережно очищать паркет и другие твердые напольные покрытия, чувствительные к механическим воздействиям.	□
Турбонасадка	4	4.130-177.0	Насадка с щеткой, приводимой во вращение потоком воздуха, оптимально очищает ковры с длинным ворсом и удаляет шерсть домашних животных. Гарантирует интенсивную и гигиеническую очистку.	□
Насадка для матрасов	5	6.906-755.0	Специальная насадка для тщательной очистки поверхностей матрасов и промежутков между ними.	□
Турбонасадка для мягкой мебели	6	2.903-001.0	Турбонасадка для пылесоса приводится в движение воздушным потоком и собирает грязь из ворса.	□
<b>ПЕНОГАСИТЕЛИ</b>				
RM пеногаситель, цитрусовый	7	6.295-874.0	Жидкий пеногаситель, предотвращающий нежелательное пенообразование. С гипоаллергенным цитрусовым ароматизатором.	○
Пеногаситель с фруктовым запахом	8	6.290-995.0	Жидкий пеногаситель, предотвращающий нежелательное пенообразование. С гипоаллергенным фруктовым ароматизатором.	○
Пеногаситель 125ml	9	6.295-875.0		○
RM FoamStop neutral	10	6.295-873.0	Жидкий пеногаситель, предотвращающий нежелательное пенообразование.	○

■ Входит в комплект поставки □ Доступные аксессуары. ○ Чистящее средство.